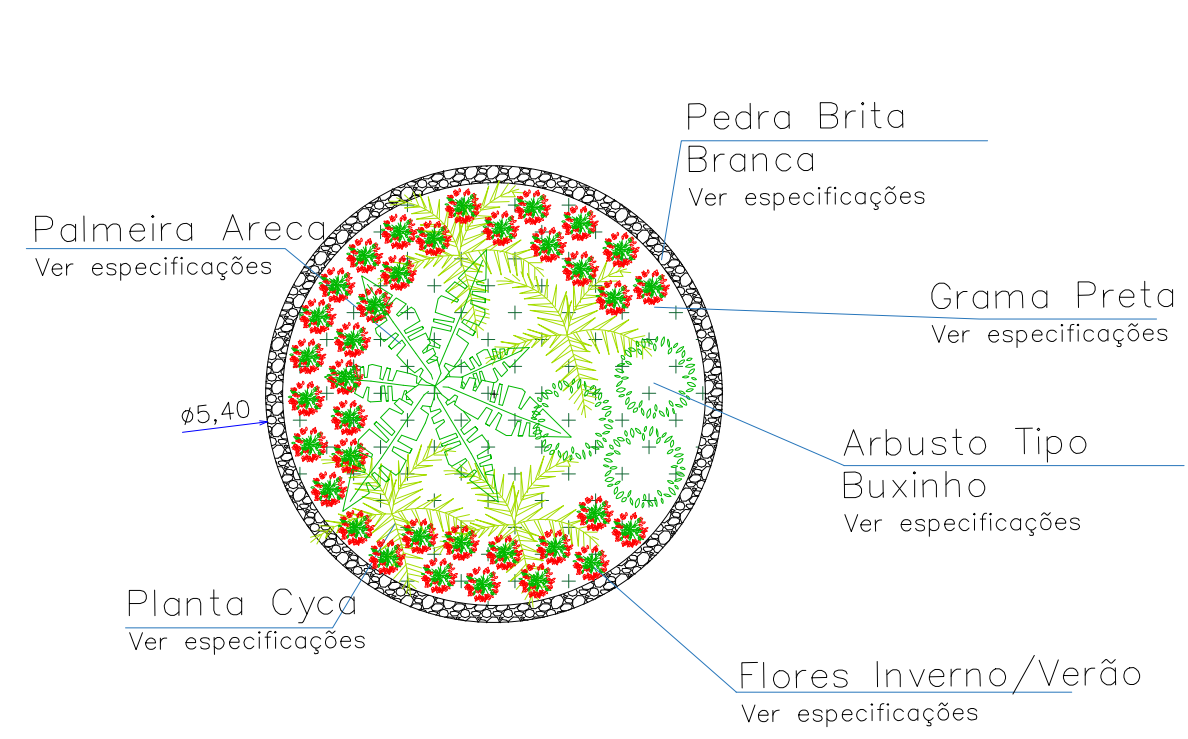




LEGENDA PAVIMENTAÇÃO		LEGENDA MOBILIÁRIO	
01.	Pavimentação em Paver Natural com 35Mpa	01.	BANCO
02.	Pavimentação em Asfalto, Placa de caminhada	02.	LIXEIRA
03.	Grama São Carlos	03.	POSTE DECORATIVO ORNAMENTAL
04.	Grama Sintética		



ESPECIFICAÇÕES BANCO

Confeccionado em madeira plástica, solução 100% ecológica fabricado a partir de resíduos de vários tipos de plásticos, na cor madeira, reciclável e não tóxico. Medidas: largura de 1500mm; altura do assento de 370mm; altura do encosto de 400mm; altura total de 770mm; base assento de 340mm; estrutura do banco deverá ser formada por 3 pés em formato de H, produzida em material PP, com 3 travessas em forma de mão francesa; 4 unidades de tábuas que medem 130 x 30 x 1500mm, produzidas em polietileno e polipropileno, para assento e encosto; entregue desmontável, acompanhado 20 unidades de parafusos e parcas para fixar perfil tubos nos pés e 6 unidades de parafusos e porcas para fixar travessas nos pés e perfil tubos; peso aproximado: 21kg; deverá acompanhar o manual de montagem.



FOTO ILUSTRATIVA

ESPECIFICAÇÕES LIXEIRA

Lixeiras monobloco com 02 cestos em polietileno vazado de alta durabilidade, com capacidade para 80 litros, cores dos cestos: amarelo e verde, resistentes ao sol e chuva, com suporte metálico de 03 polegadas e 1,30 mts de altura, pintura em epoxi preto e galvanizado.



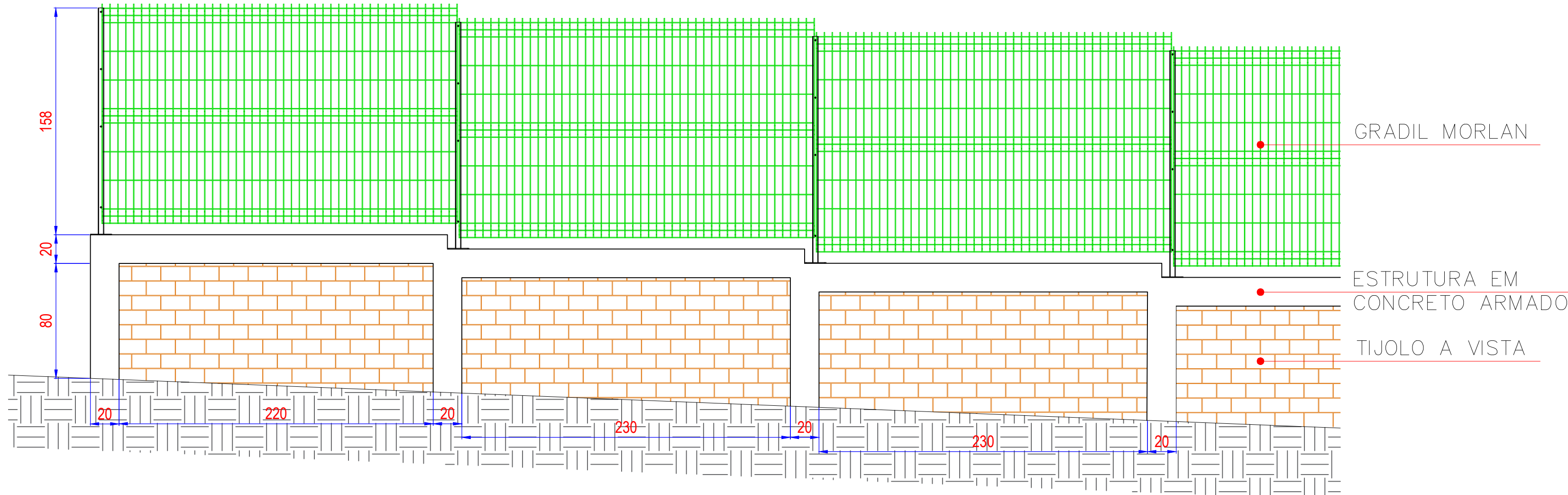
FOTO ILUSTRATIVA

ESPECIFICAÇÕES LUMINÁRIA

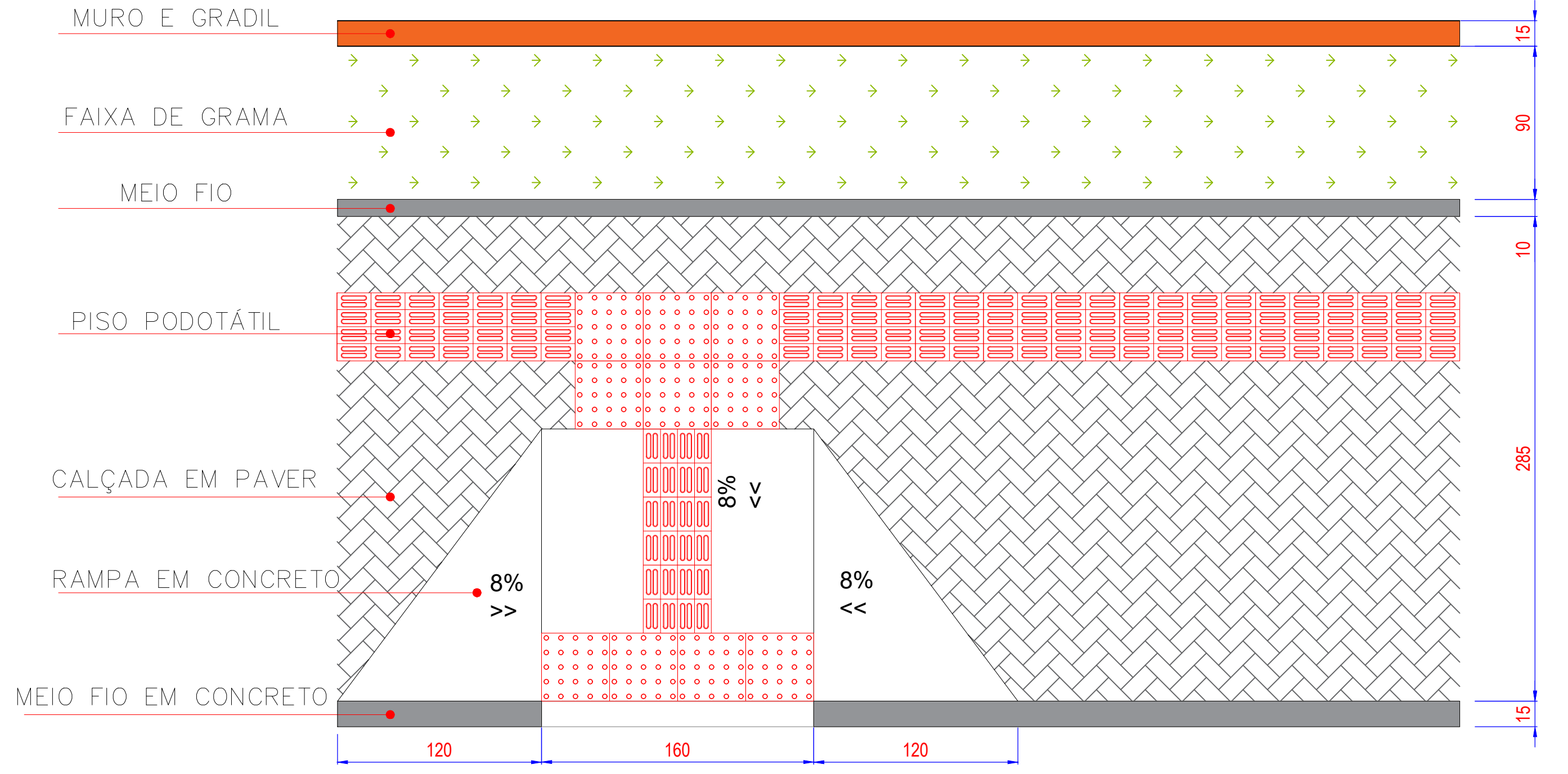
Luminária em formato cônico e sistema de iluminação com tecnologia LED de alto fluxo luminoso, altíssima durabilidade e baixo consumo. Integra placas de fontes para o aumento da eficiência e melhor distribuição de luz. Possui em sua parte superior dopimento e lâmpada com junta de vedação em borracha de silicone, resistindo a temperaturas de até 200° C. LEDs com eficiência de 145 lm/w e vida útil de LED de até 100.000 horas. Difusor em policarbonato, transparente e de alta resistência a impactos, vandalismo e a radiações UV. O poste deve ser produzido em aço carbono, com altura de 4,00 metros, fixação de tipo flangeado, galvanizado e fogo e pintado com pintura eletrolítica a pó, na COR PRETA.



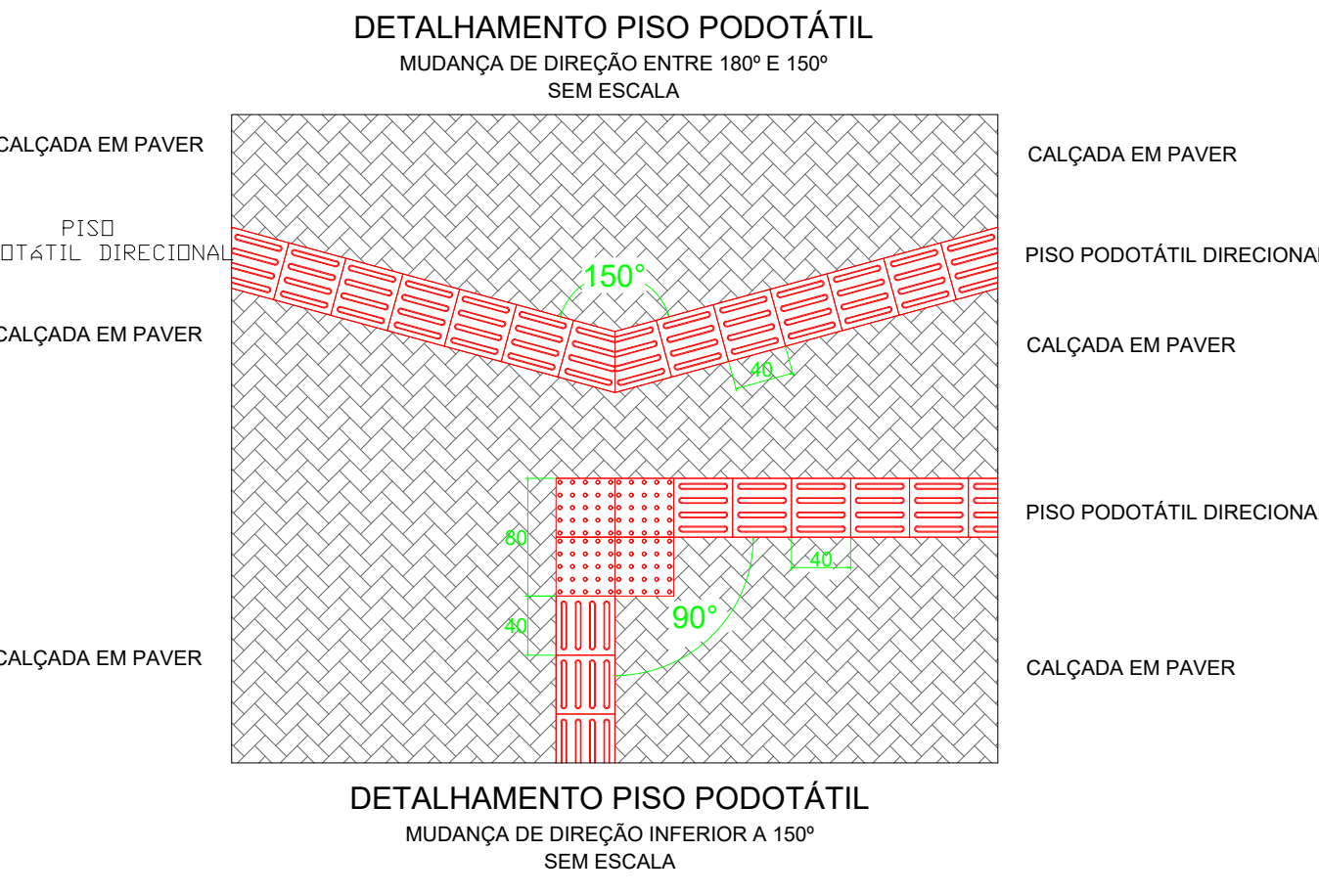
FOTO ILUSTRATIVA



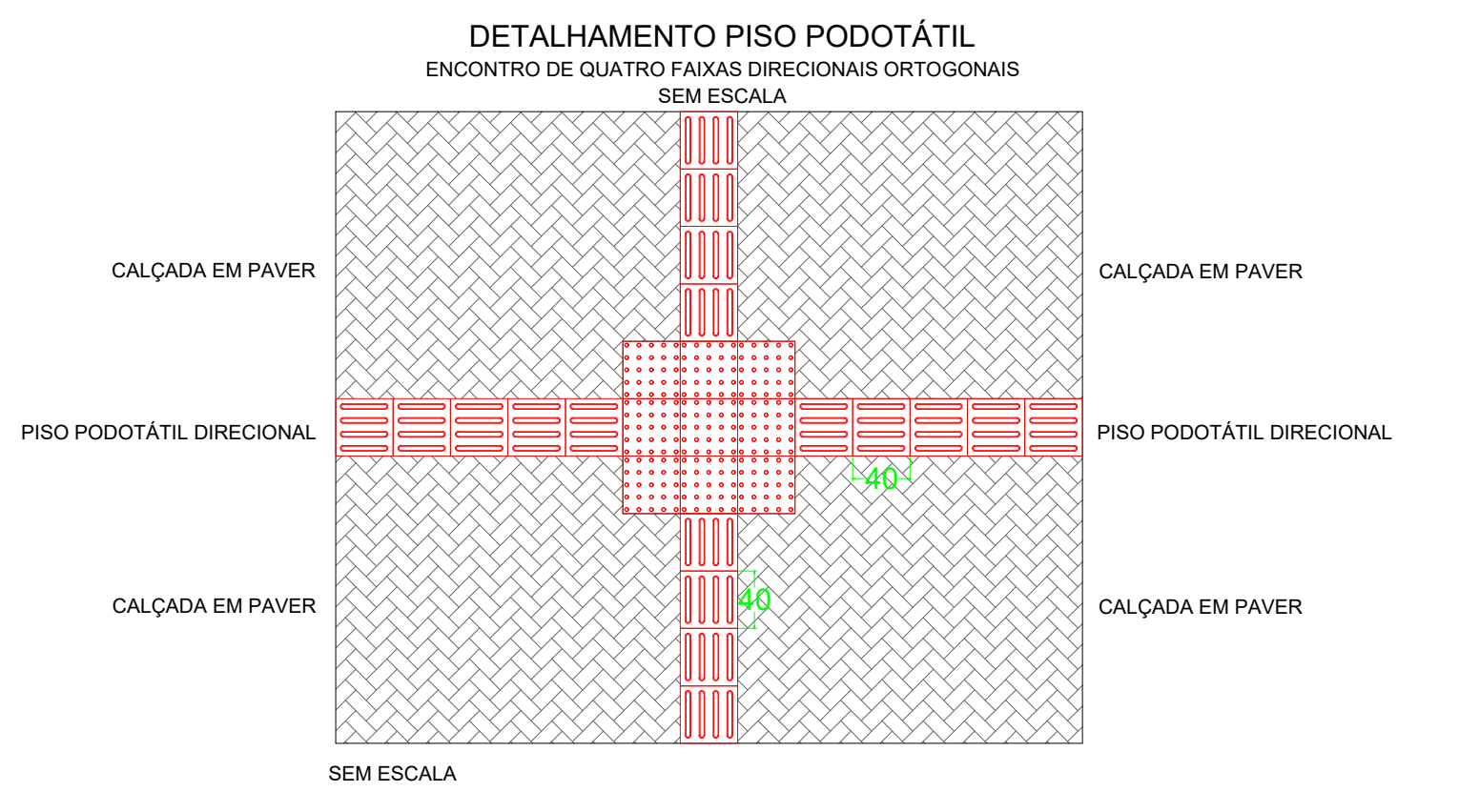
DETALHAMENTO MURO E GRADIL
ESCALA: 1/50



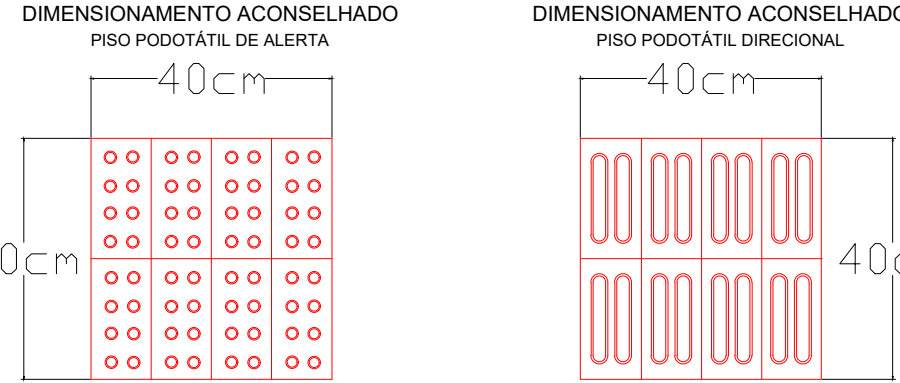
DETALHAMENTO PASSEIO
ESCALA: 1/25



DETALHAMENTO PISO PODOTÁTIL
MUDANÇA DE DIREÇÃO INFERIOR A 150°
SEM ESCALA



DETALHAMENTO PISO PODOTÁTIL
ENCONTRO DE QUATRO FAIXAS DIRECIONAIS ORTOGONAIS
SEM ESCALA



DIMENSIONAMENTO ACONSELHADO
PISO PODOTÁTIL DIRECIONAL
SEM ESCALA

Obr	Revitalização Parque de Exposições.		
Local	Avenida Geraldo Fulbeer, Centro - Capanema/PR		
Proprietário	Prefeitura Municipal de Capanema		
Título	PROJETO DE URBANIZAÇÃO		
Referência	- PAVIMENTAÇÃO; - MOBILIÁRIO;	Área de Intervenção	Prancha
		Data	01/02
		Escala	1/250
Resp.p/ projeto:	Erik Takashi Kurogi Capanema, 02-01-2021	Representante Tomador:	Prefeitura Municipal de Capanema Análise: [Assinatura] Mestre: [Assinatura]